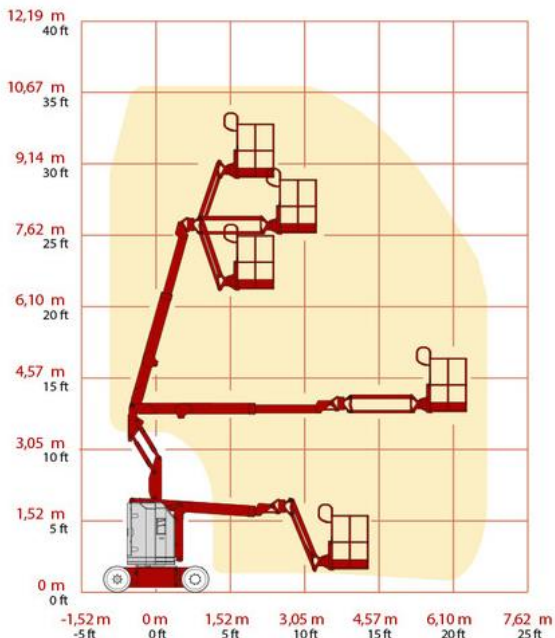


Arbeitsdiagramm Z-30/20N RJ



Gelenk-Teleskoparbeitsbühne

Genie Z-30/20N RJ

- Vielseitig einsetzbar
- Einfache Steuerung
- Bequemes Arbeiten zu zweit

Max. Tragfähigkeit 227 kg

Max. Hubhöhe 8.800 mm

Max. Reichweite 6.300 mm

Eigengewicht 6.592 kg

Baujahr 2006

